



MANIGLIA NO TOUCH

Maniglia da gomito anti tocco contro Covid-19, Virus e Batteri per l'igiene pubblica

- Pratica maniglia da gomito ANTI COVID19
- Facile da montare, kit in 2 parti + minuterie
- Facile da assemblare
- Plastica con resistenza elevata
- Facile da lavare
- Adesivo in silicone anti scivolo che migliora l'aderenza alla maniglia
- Utilizzabile su vari diametri di maniglia a sezione circolare
- Ampia adattabilità alle maniglie esistenti in vari formati
- Larghezza ottimizzata per facilitare la presa col braccio
- Migliore ergonomia
- Alta durabilità nel tempo
- Perfetta per ingressi esterni di maniglioni di porta finestre
- Perfetta per ingressi in luoghi pubblici
- Resistenza potenziata, dimensioni maggiorate
- Durabilità Potenziata
- Colore nero

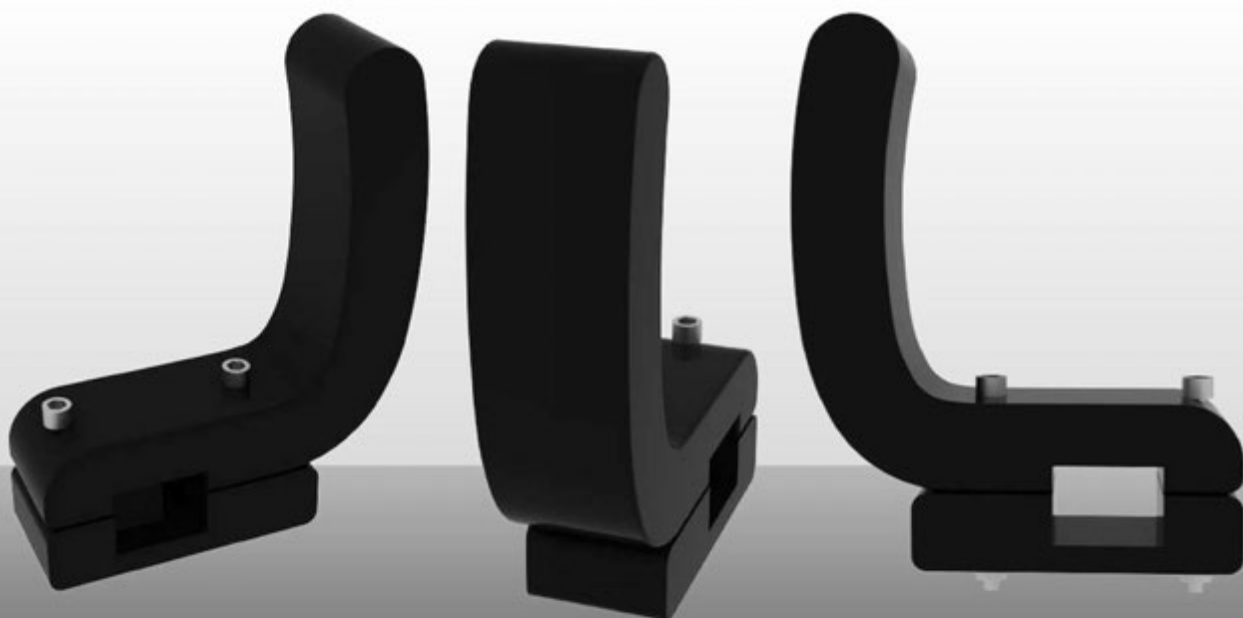
INFORMAZIONI AGGIUNTIVE:

- PER DIAMETRI DAI 20 AI 25 MM CON SEZIONE ROTONDA.
- PRESENTE MIGLIORIA DI ADESIONE CON SILICONE INTERNO ALLA CAVITA'.
- DIMENSIONE DI MASSIMA 200X50X30 CM



ADESIVO ANTI-SCIVOLO

Cod. FM36



MANIGLIA NO TOUCH

Maniglia a sezione quadrata da gomito anti tocco contro Covid-19, Virus e Batteri per l'igiene pubblica

- Pratica maniglia da gomito ANTI COVID19
- Facile da montare, kit in 2 parti + minuterie
- Facile da assemblare
- Plastica con resistenza elevata
- Facile da lavare
- Adesivo in silicone anti scivolo che migliora l'aderenza alla maniglia
- Utilizzabile su vari diametri di maniglia a sezione circolare
- Ampia adattabilità alle maniglie esistenti in vari formati
- Larghezza ottimizzata per facilitare la presa col braccio
- Migliore ergonomia
- Alta durabilità nel tempo
- Perfetta per ingressi esterni di maniglioni di porta finestre
- Perfetta per ingressi in luoghi pubblici
- Resistenza potenziata, dimensioni maggiorate
- Durabilità Potenziata
- Colore nero o neutro

INFORMAZIONI AGGIUNTIVE:

- PER SEZIONE QUADRATA O RETTANGOLARE CON LATO DAI 20 AI 30 MM
- PRESENTE MIGLIORIA DI ADESIONE CON SILICONE INTERNO ALLA CAVITA'.
- DIMENSIONE INGOMBRO CAD. 15X15X3 CM



ADESIVO ANTI-SCIVOLO



SEZIONE QUADRATA

Cod. FM37

SCHERMO DI PROTEZIONE

VISIERA PROTETTIVA CON SCHERMO RIBALTABILE, IDEALE PER CONTRASTARE L'EMERGENZA COVID-19.

Composto da una bardatura regolabile in PVC/POLIETILENE, schermo sagomato trasparente in policarbonato spess. 1 mm.

Per merito delle generose dimensioni, la visiera garantisce buona protezione oltre il mento e lateralmente è dotata di sagomature che permettono un'ottima copertura sino a livello delle orecchie.

Dimensioni: 220x280h mm.



- Design robusto
- Progettato per un comfort ottimale
- Ergonomico e leggero
- Utilizzabile con gli occhiali
- Riutilizzabile

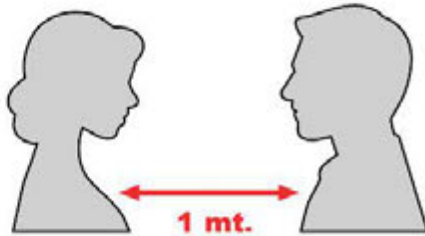
Cod. **FM32** (schermo + bardatura)

Cod. **FM33** (schermo di ricambio)

Informazioni di base:

Visiera protettiva conforme a CEE 89/686 e successive modificazioni CEE 93/68 e CEE 93/95. Certificato di esame CE di tipo n°AC96006 A rilasciato da CERTOTTICA. DPI di II categoria. Conforme alla normativa EN 166 1 B.

RISPETTARE LE DISTANZE DI SICUREZZA



MANTENERE
LA DISTANZA DI
1 METRO TRA
UNA PERSONA
E L'ALTRA

FM01 Dimensione 200x300 mm.
FM02 Dimensione 333X500 mm.

REGOLAMENTO PER I CORRIERI



- ATTENDERE ALL'APERTO E NON ENTRARE NELL'EDIFICIO
- ASPETTARE IL PERSONALE DOPO AVER SUONATO
- MANTENERE LA DISTANZA DI 1 METRO DAL PERSONALE
- LE ISTRUZIONI PER LA FIRMA DEL DDT SONO DETTATE DAL PERSONALE

FM03 Dimensione 200x300 mm.
FM04 Dimensione 333X500 mm.

CORRETTA PROCEDURA PER IL LAVAGGIO DELLE MANI CON GEL A BASE ALCOLICA

La durata del processo è di circa 30 secondi



FM05 Dimensione 200x300 mm.
FM06 Dimensione 333X500 mm.

CORRETTA PROCEDURA PER IL LAVAGGIO DELLE MANI CON ACQUA E SAPONE

La durata del processo è di circa 60 secondi



FM07 Dimensione 200x300 mm.
FM08 Dimensione 333X500 mm.

SEGNALETICA IN ALLUMINIO

Novita'

COME INDOSSARE CORRETTAMENTE LA MASCHERINA

Leggere attentamente le note prima di iniziare la procedura.

1. Pulvisce la mascherina con i lembi inferiori della mascherina verso il basso e verso l'esterno.
2. Pulvisce la mascherina riprendendo i lembi superiori della mascherina.
3. Posizionare la mascherina riprendendo i lembi superiori della mascherina.
4. Assicurarsi che la mascherina sia ben aderente al viso.
5. Non toccare la mascherina durante l'uso.
6. Per togliere la mascherina, riprendere i lembi inferiori della mascherina e gettarla in un contenitore per rifiuti.

FM28 Dimensione 200x300 mm.
FM29 Dimensione 333x500 mm.

Novita'

COME INDOSSARE CORRETTAMENTE I GUANTI MONOUSO

Leggere attentamente le note prima di iniziare la procedura.

1. Pulvisce gli spazi tra le dita e il polso.
2. Assicurarsi che gli spazi tra le dita e il polso siano ben coperti.
3. Assicurarsi che la mascherina sia ben aderente al viso.

COME TOGLIERE CORRETTAMENTE I GUANTI MONOUSO

Leggere attentamente le note dopo aver indossato la mascherina.

1. Pulvisce il polso della mano che si toglie.
2. Assicurarsi che il polso sia ben coperto.
3. Assicurarsi che la mascherina sia ben aderente al viso.

FM30 Dimensione 200x300 mm.
FM31 Dimensione 333x500 mm.

Novita'

**IGIENIZZA
QUI
LE TUE MANI**

FM00 Dimensione 210x297 mm.

RISPETTARE LE DISTANZE DI SICUREZZA

MANTENERE LA DISTANZA DI 1 METRO TRA UNA PERSONA E L'ALTRA

FM01 Dimensione 200x300 mm.
FM02 Dimensione 333x500 mm.

REGOLAMENTO PER I CORRIERI

- ATTENDERE ALL'APERTO E NON ENTRARE NELL'EDIFICIO
- ASPETTARE IL PERSONALE DOPO AVER SUONATO
- MANTENERE LA DISTANZA DI 1 METRO DAL PERSONALE
- LE ISTRUZIONI PER LA FIRMA DEL DDT SONO DETTATE DAL PERSONALE

FM03 Dimensione 200x300 mm.
FM04 Dimensione 333x500 mm.

CORRETTA PROCEDURA PER IL LAVAGGIO DELLE MANI CON GEL A BASE ALCOLICA

La durata del processo è di circa 30 secondi

FM05 Dimensione 200x300 mm.
FM06 Dimensione 333x500 mm.

CORRETTA PROCEDURA PER IL LAVAGGIO DELLE MANI CON ACQUA E SAPONE

La durata del processo è di circa 30 secondi

FM07 Dimensione 200x300 mm.
FM08 Dimensione 333x500 mm.

DECORAZIONI AD ALTA ADESIVITA' PER PAVIMENTI, PARETI O VETRI CON PROTEZIONE OPACA E FACILMENTE REMOVIBILI



FM09



FM10



FM11

vetrofanie diametro 30 cm.

segnaletica per pavimento, antiscivolo e resistente al calpestio diametro 50 cm.



FM12



FM13



FM14



FM24



FM15 adesivo da pavimento cm 100x15



FM16 adesivo da pavimento cm 100x7



FM17 adesivo da pavimento cm 100x5



Per segnaletica a breve termine

3M™ Hazard Warning Tape 766, 764

Codice: 7100015263, 50mm x 33m, giallo/nera
Disponibili anche in diversi colori e misure.
Facile da applicare. Buon rapporto qualità-prezzo.



Per segnaletica a lungo termine

3M™ Lane and Safety Marking 5702, 471

Codice: 7000017005, 50mm x 33m, giallo/nera
Disponibili anche in diversi colori e misure.
Facili da applicare, rimozione pulita, conformabile.



Per resistenza ad agenti chimici e antiscivolo

3M™ Safety-Walk™ Nastro Antiscivolo 613

Codice: 7100133325, 50.8mm x 18.3m, giallo/nera
Disponibili anche in diversi colori e misure.
Eccellente stabilità dei colori per applicazioni a lungo termine.



Grafiche per pavimenti per comunicare con chiarezza

Contattaci per la lista di installatori 3M certificati

3M™ Scotchcal™ Film da stampa IJ40-10R bianco lucido removibile

Codice: 7000032995, 1372mm x 50m, bianco

3M™ Scotchcal™ Film Protettivo semi-lucido 3645

Codice: 7100090681, 1372mm x 50m, film protettivo trasparente

Facile da applicare e rimuovere da una varietà di superfici.
Elevata resistenza allo scivolamento e agli agenti chimici.
Eccellente stabilità dei colori per applicazioni a lungo termine.



3M™ VHB™ Tape 5952F

Codice: 7100223843, 19mm x 11m, nero
Per fissare superfici verniciate.

3M™ VHB™ Tape 4910F

Codice: 7100123355, 19mm x 11m, trasparente
Per fissare substrati trasparenti.



3M™ Dual Lock™ SJ354B Reclosable Fastener

Codice: 7100123339, 25mm x 2.5m, nero
Per fissaggi richiudibili.

